

- - . :

- .

:

.

:

-
-

.I

.

-1

:

»

.«ⁱ

»

IFACI

.«ⁱⁱ

»

"ETIENNE"

.«ⁱⁱⁱ

:

:

-

:

-

:

-

: -

: -

.

:

-

-

-

-

-

-1.1

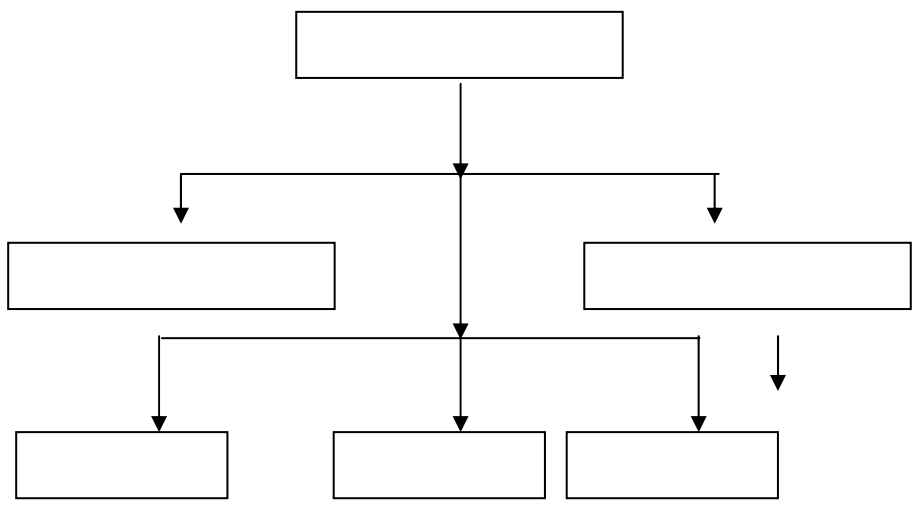
:

: -

: -

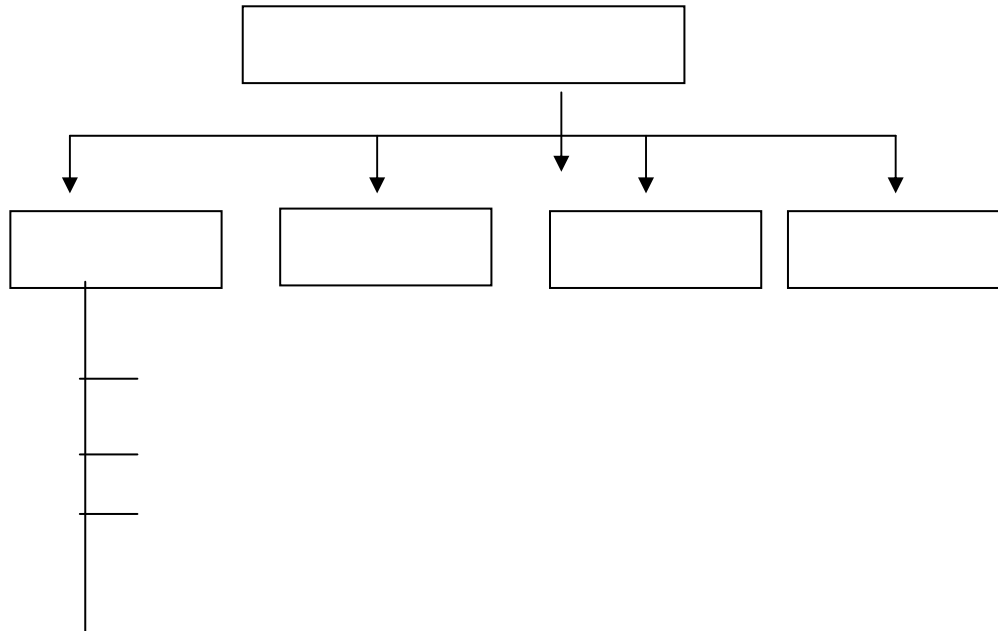
: -

:1.1

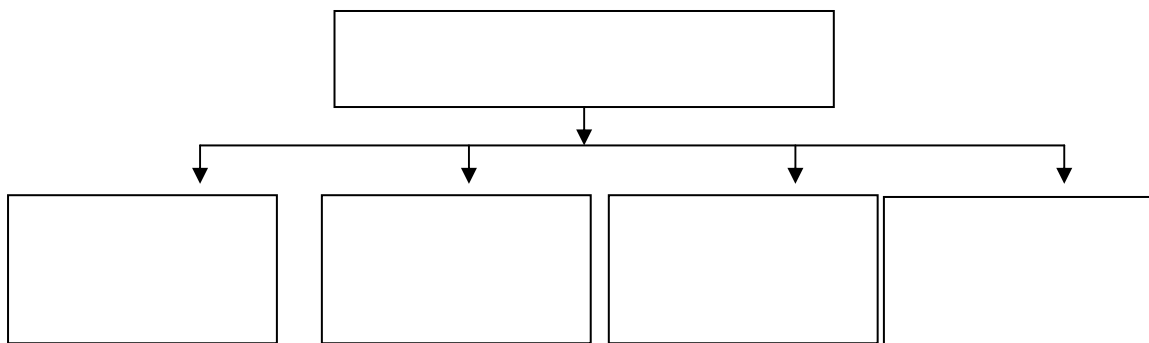


:

: 2.1



: 3.1



-

-

-

-

-2

»

iv «

.

.(

)

:

-

-

-

-

-1.2

.

-3

:

-

: -

-4

-1.4

" . . " : () -

:v

: vi

: -

: -

:

-
-

. II

:

-
-

: -1

»

.«^{vii}

» IFACI

.«^{viii}

»

.«^{ix}

:

-
-
-
-
-

()

:

x

133

94

%81

% 30 -

%51

% 74 -

%17

% 73 -

-

-

-

-

-1.2

:

-

-

-

-

-

.

-2.2

:

-

:

-

-

-

-

:

-

-

-

-
-
-
-
-

.
-3.2

:

-
-
-
-
-
-
-

-4.2

)

(

:

-
-
-
-

	.1968	:
	.1978	: . . .
	.1967	:
	.1990	:
	.2002	:

ETIENNE.B: L’audit interne pourquoi et comment; les éditions d’organisation; france1989.

JACQUES RENARD : Théorie et pratique de audit interne ; edition d’organisation ; Paris 1994.

MARC AQUIBA : Pourquoi et comment la demarche de qualité d’un service d’audit interne ; in revue francaise de l’audit interne n° 140 ; institut francaise de l’audit interne et du contrôle interne ; Paris juin 1998.

INTERNATIONAL FEDERATION OF ACCOUNTANTS : Voir Extrait de introduction aux normes.

i	.35	1990	:
ii	. JACQUES RENARD : Théorie et pratique de audit interne ; edition d’organisation ; Paris 1994 ; page 25.		
iii	- ETIENNE.B: L’audit interne pourquoi et comment; les éditions d’organisation; france1989; page20.		
iv	.13	2002	:
v	.241	1978	: . . .
vi	. MARC AQUIBA : Pourquoi et comment la demarche de qualité d’un service d’audit interne ; in revue francaise de l’audit interne n° 140 ; institut francaise de l’audit interne et du contrôle interne ; Paris juin 1998 ; page 26-27.		
vii	.118	1967	:
viii	. INTERNATIONAL FEDERATION OF ACCOUNTANTS : Voir Extrait de introduction aux normes.		
ix	.03	1968	: